

MIEJSCOWY PLAN ZAGOSPODAROWANIA PRZESTRZENNEGO CZĘŚCI WSI MAŁA HUTA W GMINIE SUWAŁKI

RYСУNEK PLANU SKALA 1:2000

ZAŁĄCZNIK Nr 2
DO UCHWAŁY Nr XIV/138/08
RADY GMINY SUWAŁKI Z DNIA
22 KWIETNIA 2008 ROKU

WYCIĄG ZE STUDIUM UWARUNKOWAŃ I KIERUNKÓW
ZAGOSPODAROWANIA PRZESTRZENNEGO GMINY SUWAŁKI
KIERUNKI ZAGOSPODAROWANIA PRZESTRZENNEGO
SKALA 1:25000

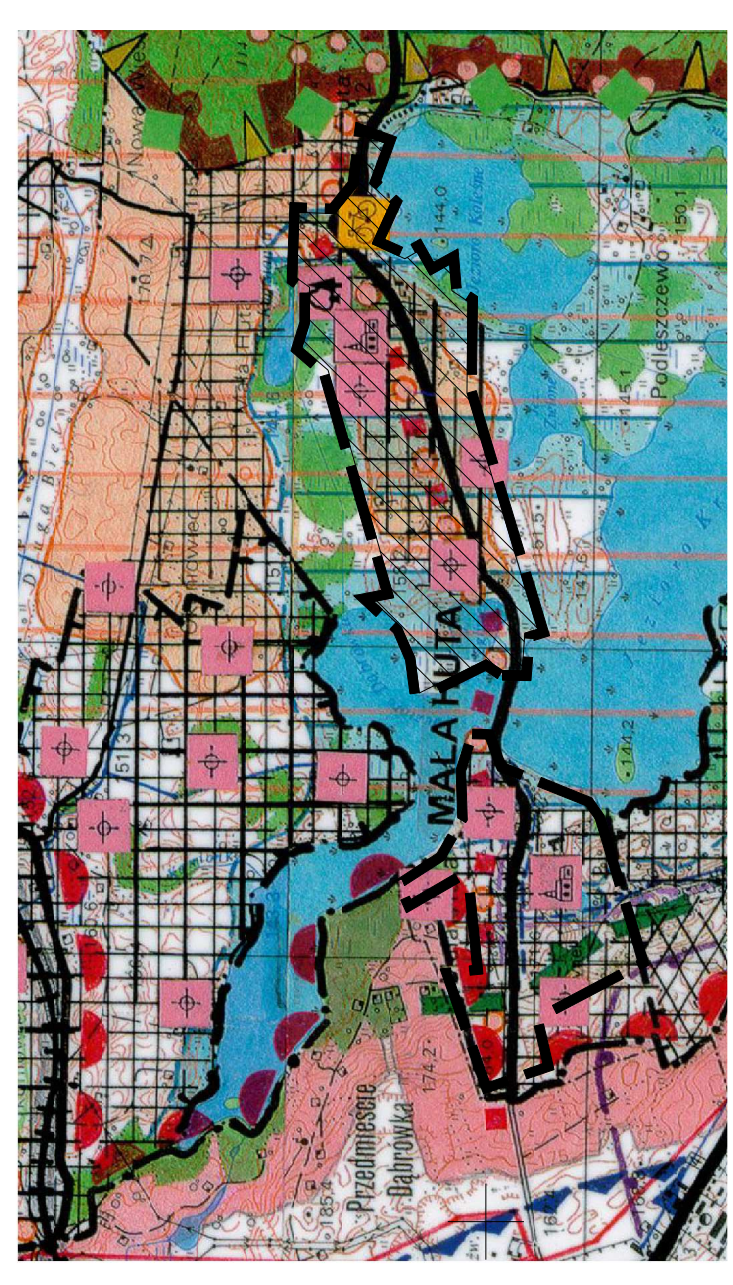
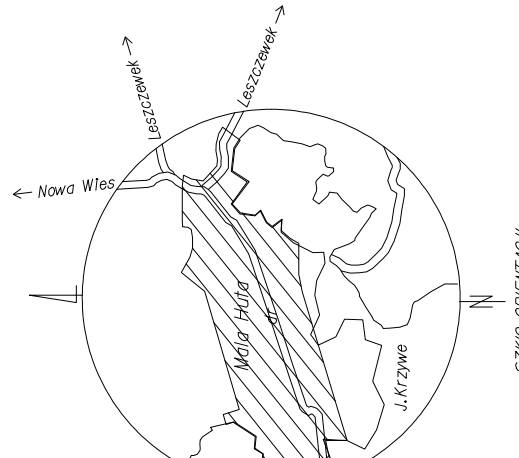
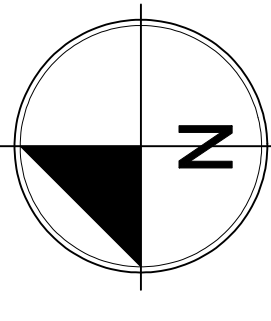
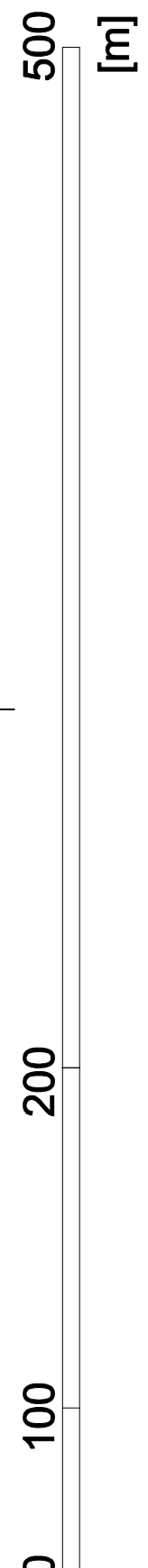
MAPA SYTUACYJNO-WYSOKOŚCIOWA
DO CELOWYCH URBANISTYCZNYCH
SKALA 1:2000

USŁUGI GEODEZYJNO-KARTOGRAFICZNE
Swojowski Budowlany Sp. z o.o. ul. Kosciuszki 71
16-400 Suwałki, woj. podlaskie

MAPA NIE MOŻE SŁUżyć DO OPRACOWYWANIA
PROJEKTÓW TECHNICZNYCH

Niniejsza mapa sytuacyjno-wysokościowa powstała w wyniku uzupelnienia mapy katastralnej o budynki oraz elementy ustrójnego terenu i urzadzania poszlitowe oraz linie napowietrzne i z pomiaru bezpośredniego i map zasadanizacyjnych, bazując na mapie matrycy o numerze 295.342.04.042.043.044.051. Mapa składowa na dzień 20.12.2006 rok.

Swiatki dnia 29.02.2006
Kierownik robót:
GEODETA
Marek Namenczyk



--- granice opracowania planu
▨ teren przedstawiony na załączniku Nr 2



- ZL - TERENY LASÓW I ZADRZEWIŃ
 - US - TERENY USŁUG SPORTOWYCH I WYPOCZYNKOWYCH
 - W - TERENY WÓD POWIERZCHNIOWYCH
 - R - TERENY UPRAW POLOWYCH, UŻYTKÓW ZIELONYCH, STAWÓW, ZIELENI ŚRODPOLENEJ, ZADRZEWIŃ I DOJAZDÓW GOSPODARCZYCH
 - Klp, Klg, Kdg - TERENY DRÓG I ULIC
 - KDW - TERENY DRÓG WEWNĘTRZNYCH
- 1R..4RM... SYMBOL PRZEZNACZENIA TERENU
- OZNACZENIA ELEMENTÓW INFORMACYJNYCH:
AZP 17-85 11
- STANOWISKA ARCHEOLOGICZNE
- LOKALIZACJA POMNIKÓW PRZYRODY
- INFRASTRUKTURA TECHNICZNA:
ISTNIEJĄCA LINIA NAPONIETRNA ŚREDNIEGO NAPIĘCIA
PROJEKTOWANA LINIA KABLOWA SN 20 KV
ISTNIEJĄCA LINIA KABLOWA SN 20 KV
PROJEKTOWANA STACJA TRANSFORMATOROWA SN/11n
ZŁĄCZE KABLOWE SN
ISTNIEJĄCA LINIA NAPONIETRNA NN - 0,4 KV
ISTNIEJĄCA LINIA KABLOWA NN 0,4 KV
ISTNIEJĄCA SIĘĆ TELEKOMUNIKACYJNA
ISTNIEJĄCA SIĘĆ WODOCIĄGOWA
PROJEKTOWANA SIĘĆ WODOCIĄGOWA
ISTNIEJĄCA SIĘĆ KANALIZACYJNA
PROJEKTOWANA SIĘĆ KANALIZACYJNA

UZGODNIENIA	
ENERGETYKA	
WODOCIĄG	URZĄD GMINY SUWAŁKI 16-400 SUWAŁKI ul. Kosciuszki 71
TELEKOMUNIKACJA	
KANALIZACJA	URZĄD GMINY SUWAŁKI 16-400 SUWAŁKI ul. Kosciuszki 71

- Kpj ○○○○
- TRASA PRZEBIEGU CIĄGÓW PIESZO-JEZDNYCH
- TRASA PRZEBIEGU CIĄGU ROWEROWEGO
- FUNKCJE TERENÓW:
TERENY ZABUDOWY ZAGRODOWEJ W GOSPODARSTWACH ROLNYCH, HODOWLANEYCH I OGRODNICZYCH
TERENY ZABUDOWY MIESZKANIOWEJ JEDNORODZINNEJ
TERENY ZABUDOWY MIESZKANIOWEJ JEDNORODZINNEJ Z USŁUGAMI
TEREN USŁUG TURYSTYCZNYCH I WYPOCZYNKOWYCH
- RM
MN
MNU
UT

- GRANICE:
--- GRANICE OPRACOWANIA PLANU
--- OZNACZENIA LINIOWE
- LINIE ROZGRANICZAJĄCE TERENY O RÓŻNYM PRZEZNACZENIU I RÓŻNYCH ZASADACH ZAGOSPODAROWANIA - soślisie określenie
--- LINIE J.W. - postulowane
- NIETRZEKACZALNE LINIE ZABUDOWY OD WÓD, DRÓG I ULIC
--- LINIE ROZGRANICZAJĄCE TERENY O TYM SAMYM PRZEZNACZENIU - ZASADY PODZIAŁU NA DZIAŁKI BUDOWLANE
--- ISTNIEJĄCE PODZIAŁY DZIAŁEK - DO LIKWIDACJI
--- TERENY PRZEZNACZONE DO ZADRZEWIENIA

URZĄD GMINY SUWAŁKI
REFERAT DSI INWESTYCYJNYCH
I GOSPODARCZYCH
16-400 SUWAŁKI, UL. KOSCIUSZKI 71

MIEJSCOWY PLAN ZAGOSPODAROWANIA
części wsi Mała Huta w gminie Suwałki

AUTORZEM OPRACOWANIA Nr 1491/01 - specjalny projektant
wykonywany na zlecenie OJZ z siedzibą w W-wie W-21
2. Kancelaria techniczna - projektant
3. Kancelaria techniczna - projektant
4. Wiesława Jurkiewicz - opracowanie graficzne i techniczne
5. Barbara Zubowicki - opracowanie graficzne
6. Elżbieta Rybak - zagwarantowanie energetyki i telekomunikacji

SUWAŁKI, WZDZIĘSIŁY 2008 - KWIECIEŃ 2008 R.