

MIEJSCOWY PLAN ZAGOSPODAROWANIA PRZESTRZENNEGO CZĘŚCI WSI MAŁA HUTA W GMINIE SUWAŁKI RYSUNEK PLANU SKALA 1:2000

MAPA SYTUACYJNO-WYSOKOŚCIOWA
DO CELOWY URBANISTYCZNYCH
SKALA 1:2000

ZAŁĄCZNIK Nr 1

DO UCHWAŁY Nr XIV/138/08

RADY GMINY SUWAŁKI Z DNIA

22 KWIEŚNIA 2008 ROKU

UZGODNIENIA	
ENERGETYKA	
WODCIĄG	Zgodnie z projektem Złoty, 17-85, ul. Kosciuszki 71
TELEKOMUNIKACJA	
KANALIZACJA	Zgodnie z projektem Złoty, 17-85, ul. Kosciuszki 71

BIURO GOSPODARSTWA ARCHITEKTURALNEGO
"PROJEKT" S.C.
ul. Kosciuszki 71, 16-400 Suwałki
REGON 140203000
NIP 525-232-227

MAPA NIE MOŻE SŁUżyć DO OPRACOWYWANIA
PROJEKTÓW TECHNICZNYCH

Linie i sąsiedzi sąsiadów powstają w wyniku uzupełnienia mapy katastralnej o budynek
oraz elementy ukształtu terenu (urządzenia podziemne oraz linie nadziemne) z pomiaru bezpośredniego
i mapy zasadniczych.

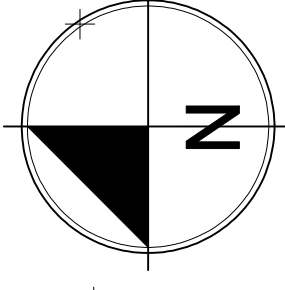
W szeregowości wykorzystano matrycę map zasadniczych sekcje 255342/242/033,034,061,062.

Mapa aktualna na dzień 21.12.2006 r.

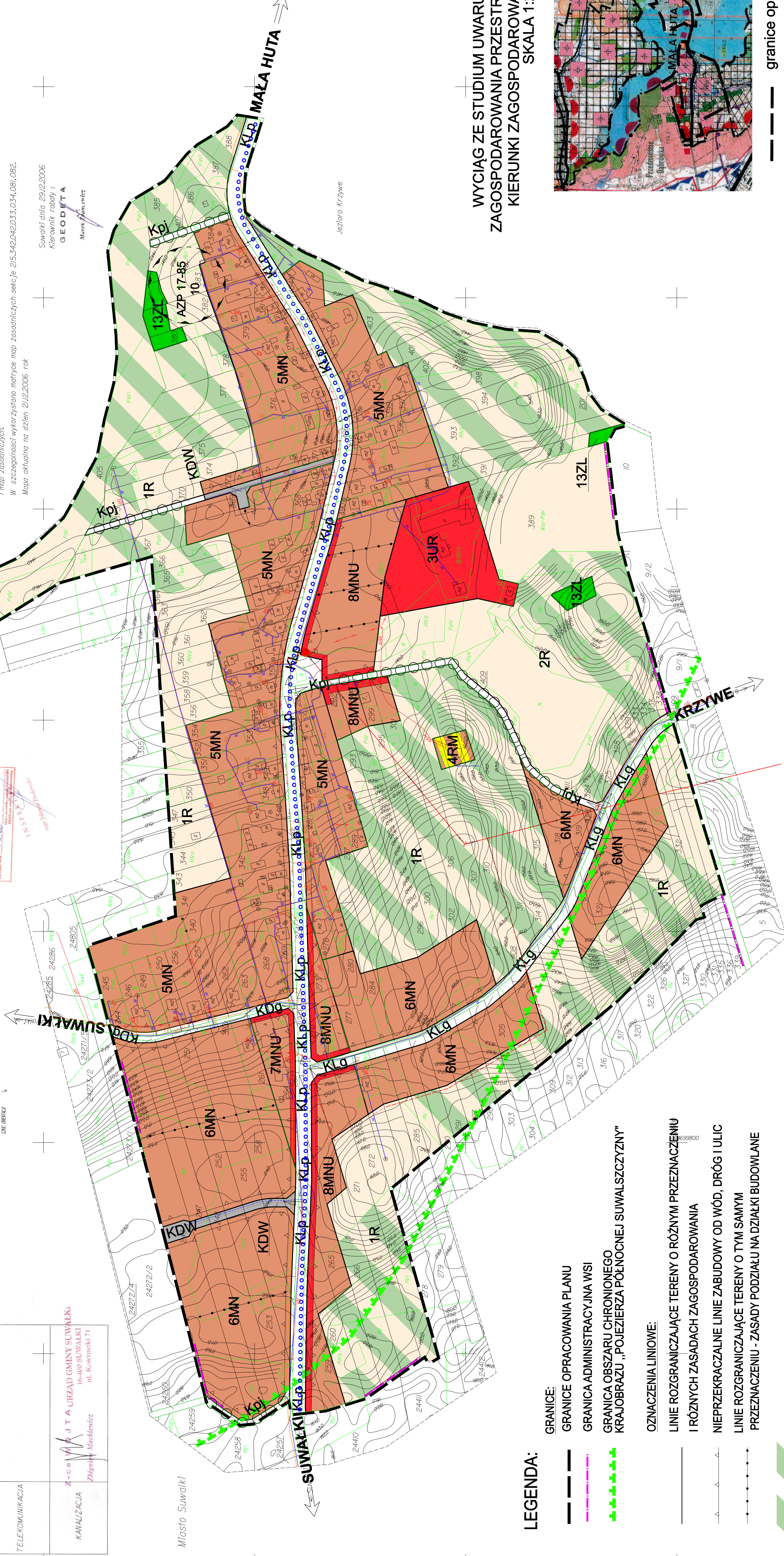
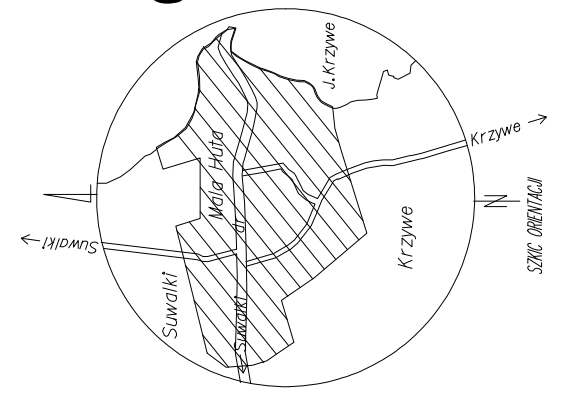
Suwałki, dn. 29.12.2006
Kierownik robót:
GEODETA
Marek Ziemiński

Obiekt: MAŁA HUTA
Gmina: Suwałki
Woj.: podlaskie

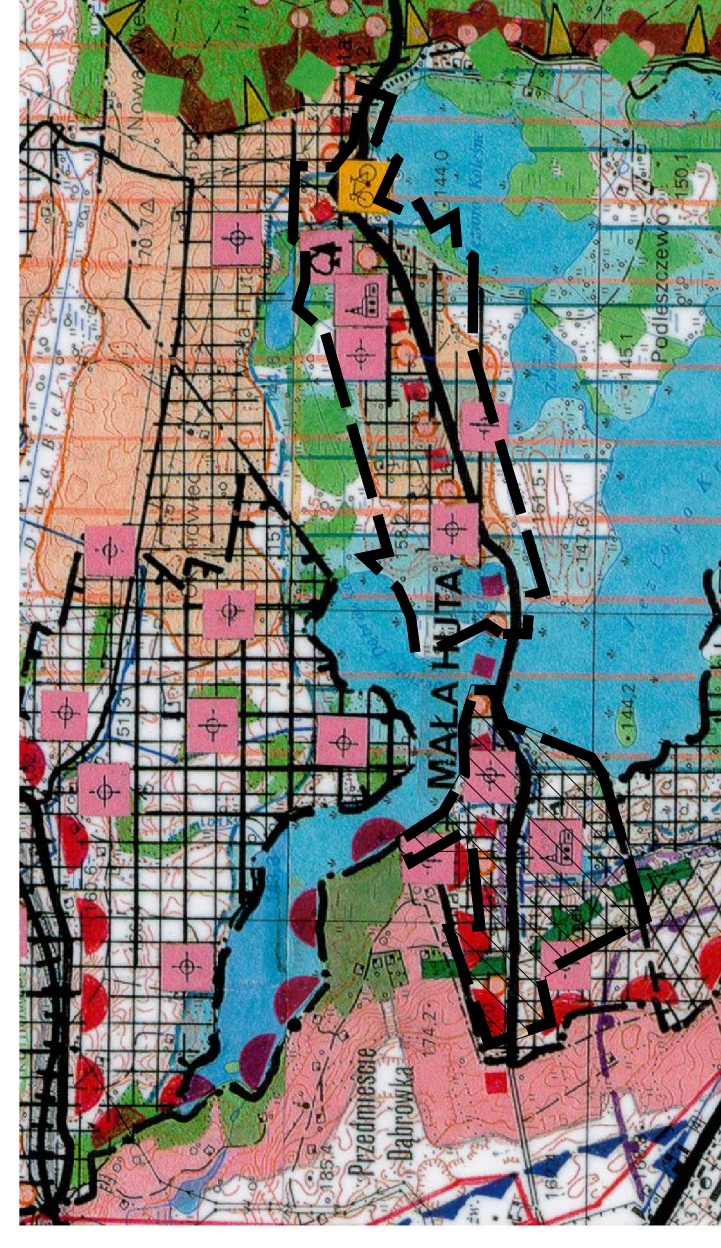
16-400 Suwałki, ul. Kosciuszki 71
REGON 140203000
NIP 525-232-227



0 50 100 200 500 [m]



WYCIĄG ZE STUDIUM UWARUNKOWAŃ I KIERUNKÓW
ZAGOSPODAROWANIA PRZESTRZENNEGO GMINY SUWAŁKI
KIERUNKI ZAGOSPODAROWANIA PRZESTRZENNEGO
SKALA 1:25000



--- granice opracowania planu
▨ teren przedstawiony na załączniku Nr 1

- LEGENDA:**
- GRANICE OPRACOWANIA PLANU
 - GRANICA ADMINISTRACYJNA WSI
 - GRANICA OBSZARU CHRONIONEGO KRAJOBRAZU „POJEZIERZA POŁNOCNEJ SUWAŁSZCZYZNY”
 - OZNACZENIA LINIOWE:
 - LINIE ROZGRANICZAJĄCE TERENY O RÓŻNYM PRZEZNACZENIU I RÓŻNYCH ZASADACH ZAGOSPODAROWANIA
 - NIEPRZEKRACZALNE LINIE ZABUDOWY OD WÓD, DRÓG I ULIC
 - LINIE ROZGRANICZAJĄCE TERENY O TYM SAMYM PRZEZNACZENIU - ZASADY PODZIAŁU NA DZIAŁKI BUDOWLANE
 - TERENY PRZEZNACZONE DO ZADRZEWIENIA
 - ○ ○ ○ ○ Trasa przebiegu ciągów pieszo-jezdnich
 - ○ ○ ○ ○ Trasa przebiegu ciągów rowerowego
 - ○ ○ ○ ○ Trasa przebiegu ciągu rowerowego
 - ○ ○ ○ ○ Funkcje terenów:
 - RM Tereny zabudowy zagrodowej w gospodarstwach rolnych, hობowlanych i ogrodniczych
 - UR Tereny zabudowy usługowej, rzemieślniczej i mieszkalnej
 - MNU Tereny zabudowy mieszkaniowej jednorodzinnej z usługami
 - MN Tereny zabudowy mieszkaniowej jednorodzinnej

- INFRASTRUKTURA TECHNICZNA:**
- ISTNIEJĄCA LINIA NAPIĘCIOWA ŚREDNIEGO NAPIĘCIA
 - PROJEKTOWANA LINIA NAPIĘCIOWA ŚREDNIEGO NAPIĘCIA
 - ISTNIEJĄCA STACJA TRANSFORMATOROWA SN/mn
 - PROJEKTOWANA STACJA TRANSFORMATOROWA SN/mn
 - ISTNIEJĄCA LINIA NAPIĘCIOWA NN - 0,4 KV
 - ISTNIEJĄCA LINIA KABLOWA NN - 0,4 KV
 - ISTNIEJĄCA SIĘĆ TELEKOMUNIKACYJNA
 - ISTNIEJĄCA SIĘĆ WODOCIĄGOWA
 - PROJEKTOWANA SIĘĆ WODOCIĄGOWA
 - ISTNIEJĄCA SIĘĆ KANALIZACYJNA
 - PROJEKTOWANA SIĘĆ KANALIZACYJNA

- TERENY LASÓW I ZADRZEWIEN**
- ZL TERENY UPRAW POLOWYCH, UŻYTKÓW ZIELONYCH, STAWÓW ZIELENI ŚRÓDPOLNEJ, ZADRZEWIEN I DOJAZDÓW GOSPODARCZYCH
 - R TERENY DRÓG I ULIC
 - KDw TERENY DRÓG WEMWĘTRZNYCH
 - 1R...6MN... SYMBOL PRZEZNACZENIA TERENU
 - ○ ○ ○ ○ OZNACZENIA ELEMENTÓW INFORMACYJNYCH:
 - ○ ○ ○ ○ STANOWISKA ARCHEOLOGICZNE

URZĄD GMINY SUWAŁKI
REFERAT DLA INWESTYCYJNYCH I GOSPODARCZYCH
16-400 SUWAŁKI, UL. KOSCIUSZKI 71

MIEJSCOWY PLAN ZAGOSPODAROWANIA PRZESTRZENNEGO części wsi Mała Huta w gminie Suwałki

Autor opracowania:
1. Wybitny na planie UJ z siedzibą w Wywie 16-400 Suwałki
2. Atlas suwałkowski - projekt i opracowanie graficzne
3. Atlas suwałkowski - projekt i opracowanie graficzne
4. Wskaźnik Jurkiewicz - opracowanie graficzne
5. Barabonin Zuzanna - opracowanie graficzne
6. Elbieta Rybak - zagadnienia energetyki i telekomunikacji Suwałki, październik 2006 - kwiecień 2008 r.