

MIEJSCOWY PLAN ZAGOSPODAROWANIA PRZESTRZENNEGO CZĘŚCI WSI NOWA WIEŚ W GMINIE SUWAŁKI

RYSUNEK PLANU

ZAŁĄCZNIK GRAFICZNY Nr 1
DO UCHWAŁY Nr XXXVII/315/06
RADY GMINY SUWAŁKI
z dnia 23 sierpnia 2006 r.

SKALA 1: 1000



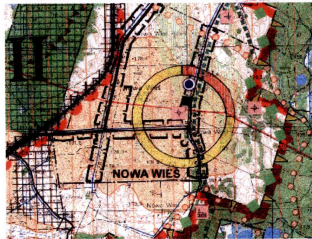
LEGENDA:

- GRANICE:**
GRANICE OPRAWOWANIA PLANU
- OZNACZENIA LINIOWE:**
LINIE ROZGRANICZAJĄCE TERENY O RÓŻNYM PRZEZNACZENIU I RÓŻNYCH ZASADACH ZAGOSPODAROWANIA - POSTULOWANE
- NIEPRZEKROCALNE LINIE ZABUDOWY OD ULIC I DROG
- FUNKCJE TERENÓW:**
TEREN ZABUDOWY MIESZKANIOWEJ JEDNORODZINNEJ
TEREN KOMUNIKACJI PUBLICZNEJ
DROGA KLASY LOKALNEJ
- 1MN, 2KL ... SYMBOL PRZEZNACZENIA TERENU

INFRASTRUKTURA TECHNICZNA:

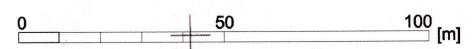
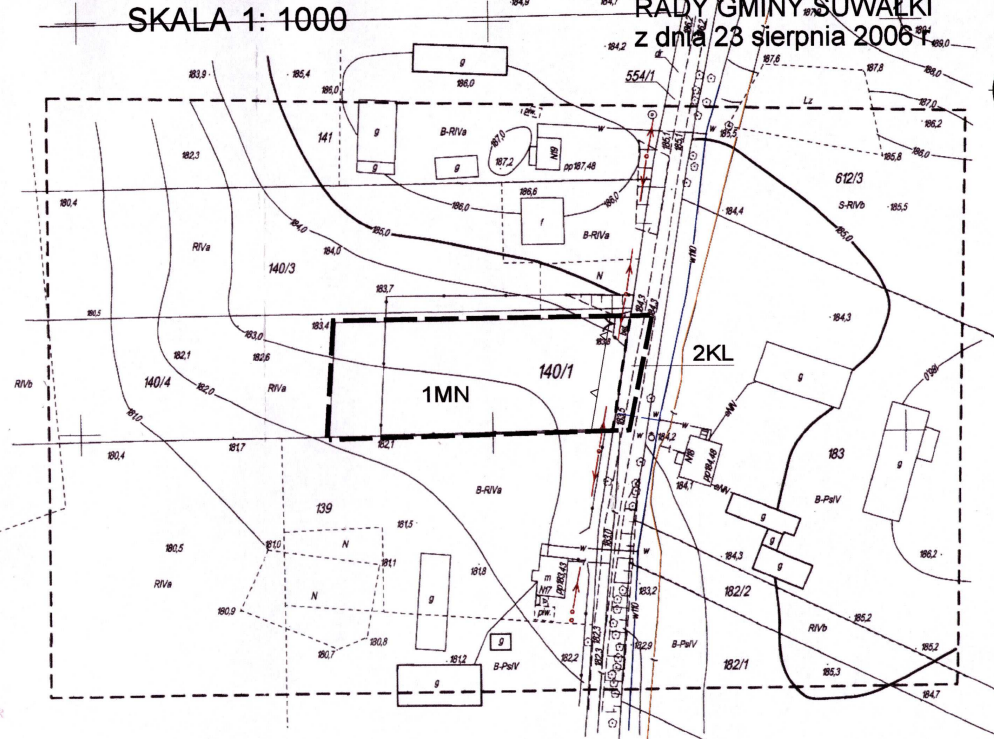
- | | | |
|-------|-------|-------------------------|
| ISTN. | PROJ. | ELEKTROENERGETYKA |
| | | WODOCIĄG |
| | | KABLE TELEKOMUNIKACYJNE |

WYCIĄG ZE STUDIUM UWARUNKOWAŃ I KIERUNKÓW ZAGOSPODAROWANIA PRZESTRZENNEGO GMINY SUWAŁKI
KIERUNKI ZAGOSPODAROWANIA PRZESTRZENNEGO
SKALA 1: 50000



18 07 2005
772-12310x
INSPEKTOR
Włodzisław Andrzejewski

■ granica obszaru objętego miejscowym planem zagospodarowania przestrzennego części wsi Nowa Wieś w Gminie Suwałki



Sprawdzono projekty ZUD

stan na dzień 15.07.05

NOWA WIEŚ
Województwo podlaskie
Gmina Suwałki
Obręb NOWA WIEŚ
działka nr 140/1, 140/4

MAPA SYTUACYJNO-WYSOKOŚCIOWA DO CELÓW PROJEKTOWYCH
SKALA 1:1000

Niniejsza mapa sytuacyjno-wysokościowa została wykonana na podstawie matrycy mapy zasadniczej sekcja nr 9(14)
Mapa aktualna na dzień 2005.07.13
Nr ks. zam. 60/2005
Nr KERG 772-33/2005
Suwałki dnia 2005.07.15

"GEODETIC" s.c.
Uprawnienia geodety: Nr 8090
16-400 SUWAŁKI ul. Działkowskiego 5A/14
REGON 140235024
GEODETA
Krzysztof Katski