

MIEJSCOWY PLAN ZAGOSPODAROWANIA PRZESTRZENNEGO CZĘŚCI WSI BIAŁA WODA W GMINIE SUWAŁKI

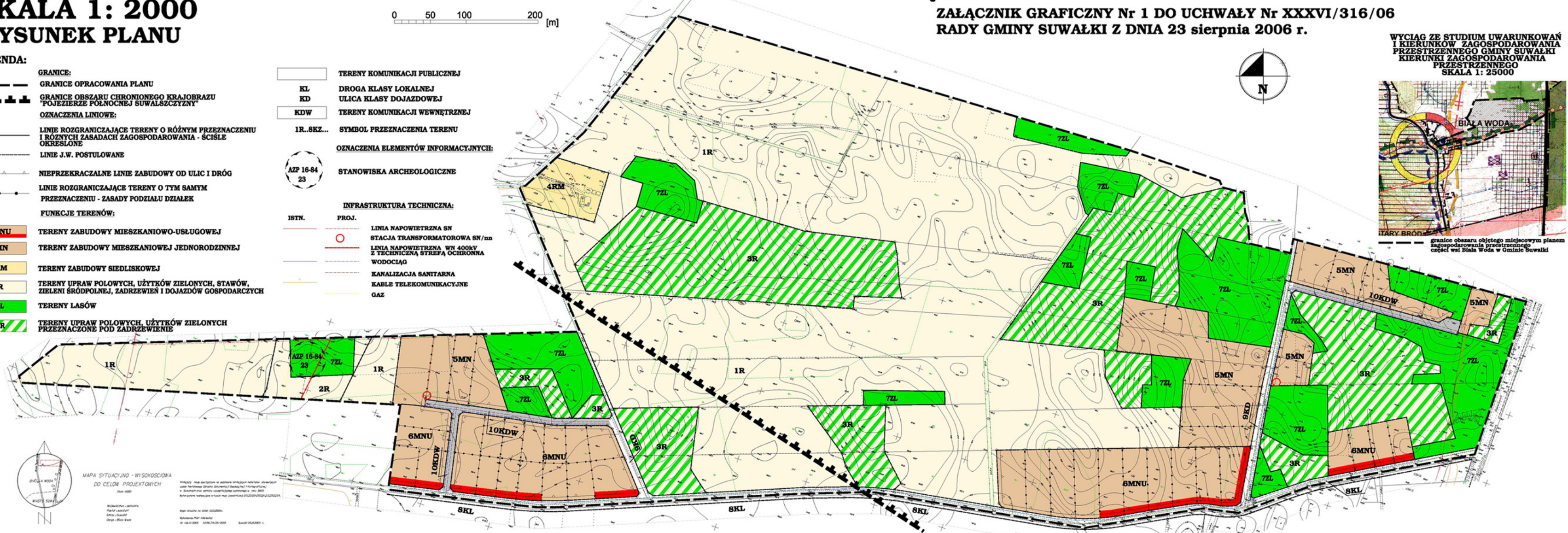
SKALA 1: 2000

RYSUNEK PLANU

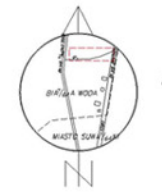
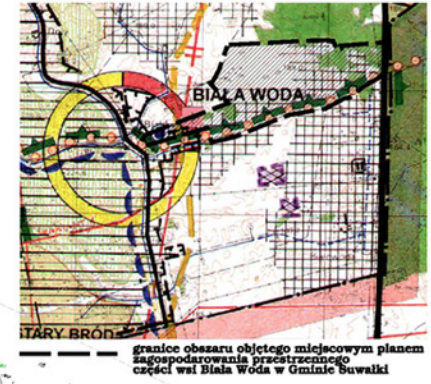
ZAŁĄCZNIK GRAFICZNY Nr 1 DO UCHWAŁY Nr XXXVI/316/06
RADY GMINY SUWAŁKI Z DNIA 23 sierpnia 2006 r.

LEGENDA:

- GRANICE:**
- GRANICE OPRACOWANIA PLANU
 - GRANICE OBSZARU CHRONIONEGO KRAJOWOZNAKU "POJEZIERZE POŁNOCEJ SUWAŁSZCZYZNY"
- OZNACZENIA LINIOWE:**
- LINIE ROZGRANICZAJĄCE TERENY O RÓŻNYM PRZEZNACZENIU I RÓŻNYCH ZASADACH ZAGOSPODAROWANIA - ŚCISLE OKREŚLONE
 - LINIE J.W. POSTULOWANE
 - NIEPRZEKACZALNE LINIE ZABUDOWY OD ULIC I DRÓG
 - LINIE ROZGRANICZAJĄCE TERENY O TYM SAMYM PRZEZNACZENIU - ZASADY PODZIAŁU DZIAŁEK
- FUNKCJE TERENÓW:**
- MNU** TERENY ZABUDOWY MIESZKANIOWO-USŁUGOWEJ
 - MN** TERENY ZABUDOWY MIESZKANIOWEJ JEDNORODZINNEJ
 - RM** TERENY ZABUDOWY SIEDLISKOWEJ
 - R** TERENY UPRAW POŁOWYCH, UŻYTKÓW ZIELONYCH, STAWÓW, ZIELENI ŚRÓDPOLNEJ, ZADRZEWIEN I DOJAZDÓW GOSPODARCZYCH
 - ZL** TERENY LASÓW
 - 3R** TERENY UPRAW POŁOWYCH, UŻYTKÓW ZIELONYCH PRZEZNACZONE POD ZADRZEWIENIE
- TERENY KOMUNIKACJI PUBLICZNEJ**
- KL** DROGA KLASY LOKALNEJ
 - KD** ULICA KLASY DOJAZDOWEJ
 - KDW** TERENY KOMUNIKACJI WEWNĘTRZNEJ
- SYMBOL PRZEZNACZENIA TERENU**
- OZNACZENIA ELEMENTÓW INFORMACYJNYCH:**
- AZP 16-84 23** STANOWISKA ARCHEOLOGICZNE
- INFRASTRUKTURA TECHNICZNA:**
- | ISTN. | PROJ. | |
|-------|-------|----------------------------------------------------------|
| | | LINIA NAPOWIETRZNA SN |
| | | STACJA TRANSFORMATOROWA SN/dm |
| | | LINIA NAPOWIETRZNA WN 400kV Z TECHNICZNĄ STREFĄ OCHRONNĄ |
| | | WODOCIĄG |
| | | KANALIZACJA SANITARNA |
| | | KABLE TELEKOMUNIKACYJNE |
| | | GAZ |



WYCIĄG ZE STUDIUM UWARUNKOWAŃ I KIERUNKÓW ZAGOSPODAROWANIA PRZESTRZENNEGO GMINY SUWAŁKI
KIERUNKI ZAGOSPODAROWANIA PRZESTRZENNEGO
SKALA 1: 25000



MAPA SITUACYJNO - WYSOKOŚCIOWA
DO CELÓW PROJEKTOWYCH
Skala 1:2000

Wzrosty i cięciwa
Planu i cięciwa
Skala i cięciwa
Długość i cięciwa

Mapa składowa nr 1000/2006
Wzrosty i cięciwa
Skala i cięciwa
Długość i cięciwa