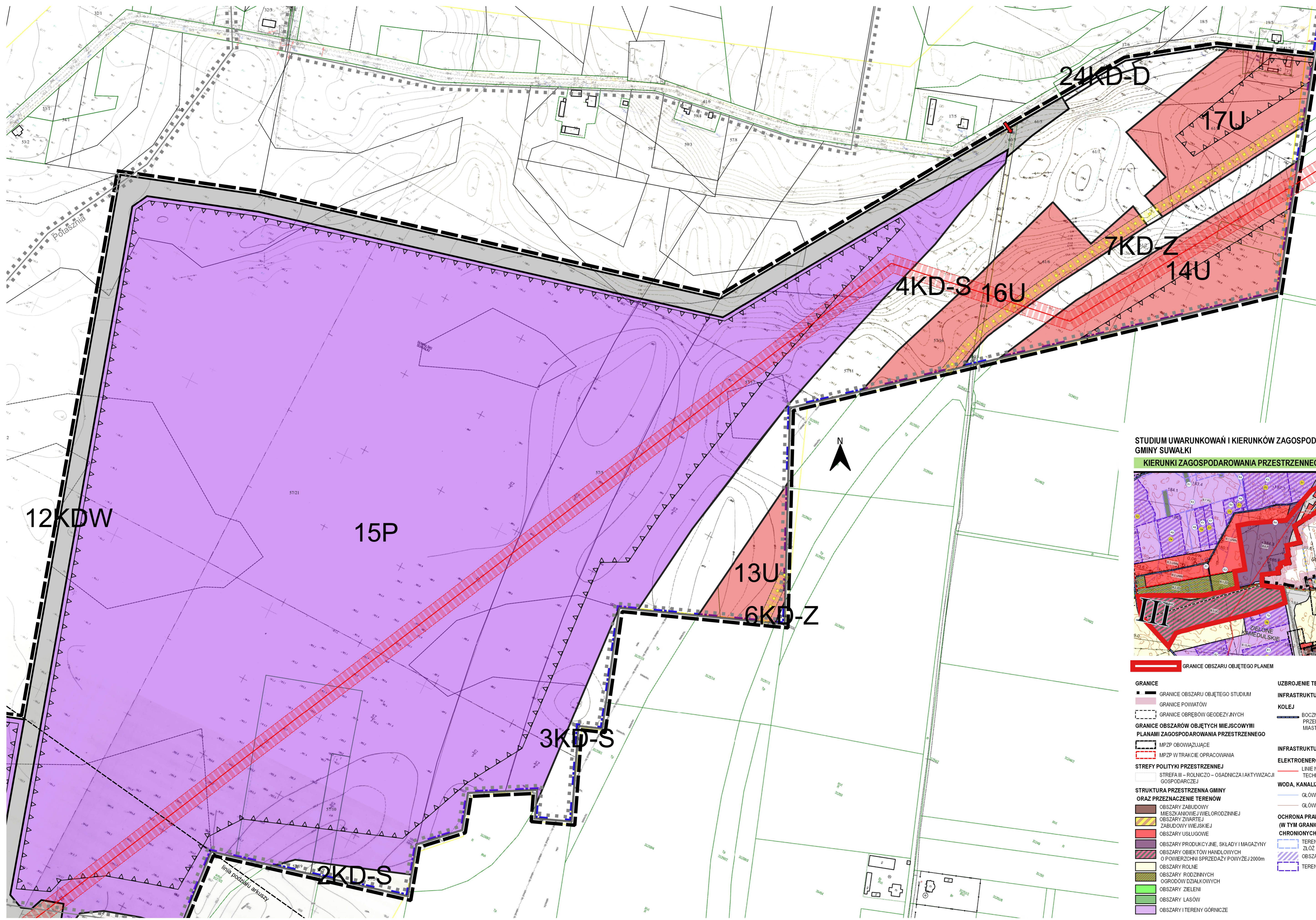


MIEJSCOWY PLAN ZAGOSPODAROWANIA PRZESTRZENNEGO CZĘŚCI OBRĘBÓW GEODEZYJNYCH KUKÓW I ZIELONE KAMEDULSKIE W GMINIE SUWAŁKI
RYSUNEK PLANU W SKALI 1:2000

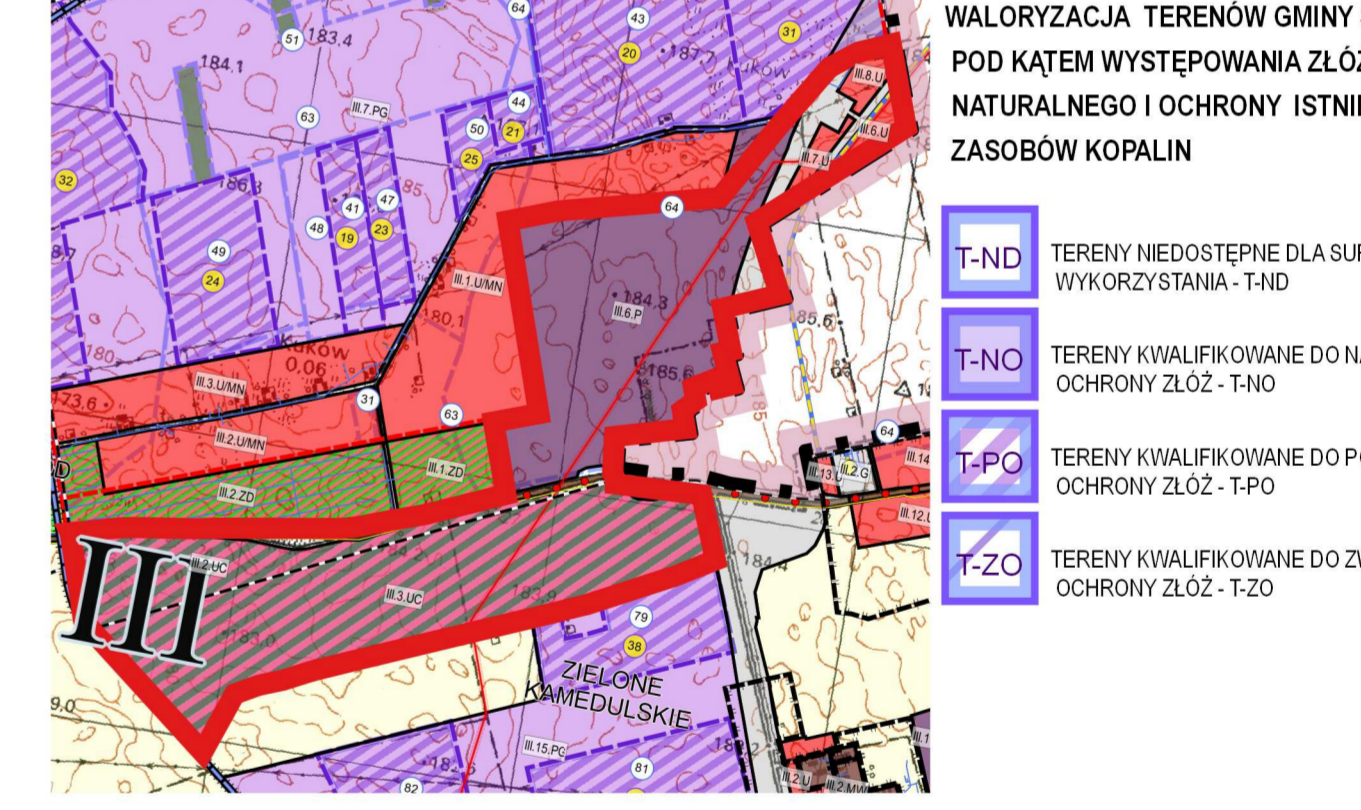


- LEGENDA**
- OBOWIAZUJĄCE USTALENIA PLANU**
- GRANICE OBSZARU OBJĘTEGO PLANEM
 - NIEPRZEKRACZALNE LINIE ZABUDOWY
 - LINIA 110kV WRAZ Z PASEM OCHRONNYM W CIĄGU DROGI EKSPRESOWEJ S-61
 - PROJEKTOWANY GAZOCIĄG ZE STREFĄ KONTROLOWANĄ
- LINIE ROZGRANICZAJĄCE**
- KD-S TEREN DROGI PUBLICZNEJ W CIĄGU DROGI EKSPRESOWEJ S-61
 - KD-G TERENY DROGI PUBLICZNEJ KLASY GŁÓWNEJ
 - KD-Z TERENY DROGI PUBLICZNEJ KLASY ZBIORCZEJ
 - KD-D TERENY DROGI PUBLICZNEJ KLASY DOJAZDOWEJ
- KODY TERENY**
- KD-W TERENY DROGI WEWNĘTRZNEJ
 - P TERENY OBIEKTÓW PRODUKCYJNYCH, SKŁADÓW I MAGAZYNÓW
 - U TERENY USŁUGOWE
 - ZI TERENY ZIELENI IZOLACYJNEJ
 - UC TERENY ZABUDOWY USŁUGOWEJ
- SYMBOLY**
- LINIA PODZIAŁU ARKUSZY
 - LOKALIZACJA ZAJAZDU/SKRZYŻOWANIA
 - GRANICE UDOKUMENTOWANYCH ZŁÓŻ PIASKU ZE ŻWIEMEM



STUDIUM UWARUNKWAŃ I KIERUNKÓW ZAGOSPODAROWANIA PRZESTRZENNEGO GMINY SUWAŁKI

KIERUNKI ZAGOSPODAROWANIA PRZESTRZENNEGO 1 : 25000



- GRANICE**
- GRANICE OBSZARU OBJĘTEGO STUDIUM
 - GRANICE POWIATÓW
 - GRANICE OBRĘBÓW GEODEZYJNYCH
 - GRANICE OBSZARÓW OBJĘTYCH MIEJSCOWYMI PLANAMI ZAGOSPODAROWANIA PRZESTRZENNEGO
 - MPZP OBOWIAZUJĄCE
 - MPZP W TRAKCIE OPRACOWANIA
- STREFY POLITYKI PRZESTRZENNEJ ORAZ PRZEZNACZENIE TERENÓW**
- STREFA III - ROLNICZO - OSADNICZA I AKTYWIZACJI GOSPODARZEJ
- STRUKTURA PRZESTRZENNA GMINY ORAZ PRZEZNACZENIE TERENÓW**
- OBSZARY ZABUDOWY MIESZKANIOWEJ WIELORODZINNEJ
 - OBSZARY ZWIARTEJ ZABUDOWY WIEJSKIEJ
 - OBSZARY USŁUGOWE
 - OBSZARY PRODUKCYJNE, SKŁADY I MAGAZYNY
 - OBSZARY OBIEKTÓW HANDLOWYCH O POWIERZCHNI SPRZEDAŻY POWYŻEJ 2000m²
 - OBSZARY ROLNE
 - OBSZARY RODZINNYCH OGRODÓW DZIAŁKOWYCH
 - OBSZARY ZIELENI
 - OBSZARY LASÓW
 - OBSZARY I TERENY GÓRNICZE
- UZBROJENIE TERENÓW**
- INFRASTRUKTURA TRANSPORTOWA**
- KOLEJ
 - BOCZNICE KOLEJOWE DO STREF PRZEMYSŁOWYCH I GÓRNICZYCH MIASTA I GMINY SUWAŁKI
- INFRASTRUKTURA TECHNICZNA**
- ELEKTROENERGETYKA**
- LINIE NAPOWIETRZNE 110 kV WRAZ Z PASEM TECHNOLOGICZNYM
- WODA, KANALIZACJA DESzczOWA I SANITARNA**
- GŁÓWNE SIECI WODOCIĄGOWE
 - GŁÓWNE SIECI KANALIZACJI SANITARNEJ
- OCHRONA PRAWNA I ELEMENTY ŚRODOWISKA PRZYRODNICZEGO (W TYM GRANICE I OZNACZENIA OBIEKTÓW I OBSZARÓW CHRONIONYCH NA PODSTAWIE PRZEPISÓW ODRĘBNYCH)**
- TERENY UDOKUMENTOWANYCH ZŁÓŻ KRUSZYWA NATURALNEGO
 - OBSZARY GÓRNICZE
 - TERENY GÓRNICZE