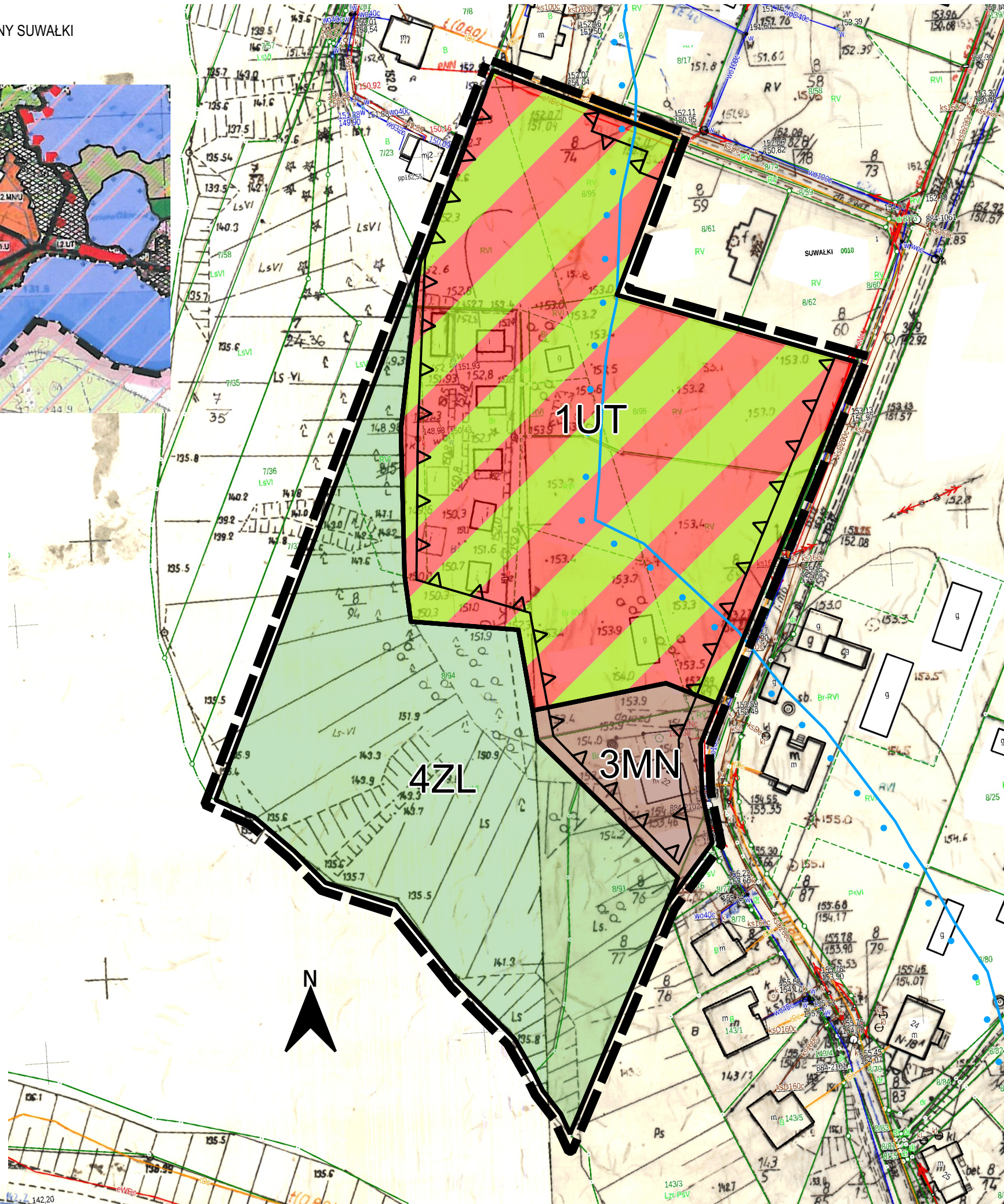
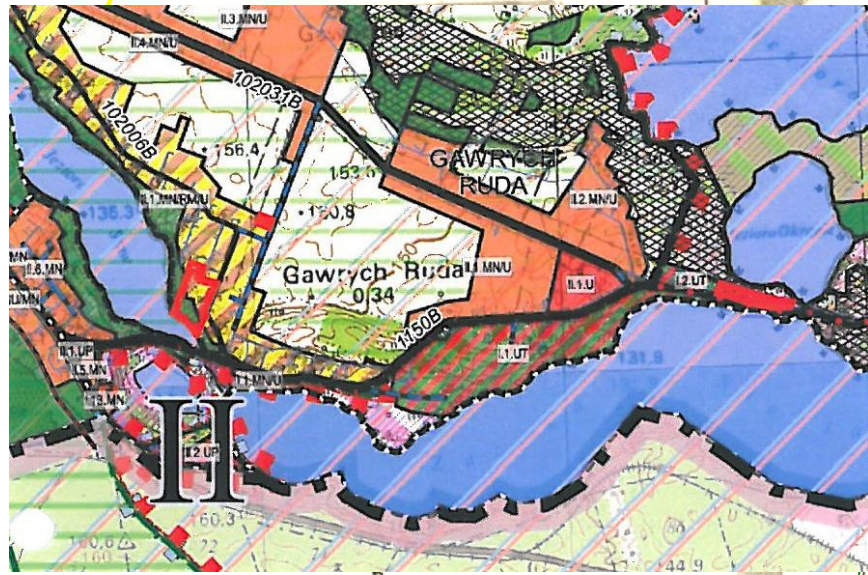


STUDIUM UWARUNKOWAŃ I KIERUNKÓW
ZAGOSPODAROWANIA PRZESTRZENNEGO GMINY SUWAŁKI

GRANICE OPRACOWANIA PLANU



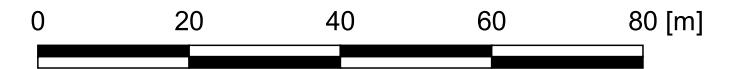
- GRANICE**
- GRANICE OBSZARU OBJĘTEGO STUDIUM
 - GRANICE POWIATÓW
 - GRANICE OBRĘBÓW GEODEZYJNYCH
- GRANICE OBSZARÓW OBJĘTYCH MIEJSCOWYMI PLANAMI ZAGOSPODAROWANIA PRZESTRZENNEGO**
- MPZP OBOWIĄZUJĄCE
 - MPZP W TRAKCIE OPRACOWANIA
- STREFY POLITYKI PRZESTRZENNEJ**
- STREFA I – O WYSOKIM REŻIMIE OCHRONNYM, Z DOPUSZCZENIEM ROZWOJU TURYSTYKI I ROLNICTWA
 - STREFA II – O PODWYŻSZONYM REŻIMIE OCHRONNYM Z MOŻLIWOŚCIĄ ROZWOJU TURYSTYKI, ROLNICTWA I OSADNICTWA
- STRUKTURA PRZESTRZENNA GMINY ORAZ PRZEZNACZENIE TERENÓW**
- OBSZARY ZABUDOWY
 - MIESZKANIOWEJ JEDNORODZINNEJ
 - OBSZARY ZWARTEJ ZABUDOWY WIEJSKIEJ
 - OBSZARY USŁUGOWE
 - OBSZARY SPORTU I REKREACJI
 - OBSZARY ROLNE
 - OBSZARY LASÓW
 - TERENY WÓD POWIERZCHNIOWYCH (JEZIOR I RZEK)
- UZBROJENIE TERENÓW**
- INFRASTRUKTURA TRANSPORTOWA**
- KOLEJ**
- KOLEJ TURYSTYCZNA WĄSKOTOROWA
- WODA, KANALIZACJA DESZCZOWA I SANITARNA**
- GLÓWNE SIECI WODOCIĄGOWE
 - GLÓWNE SIECI KANALIZACJI SANITARNEJ
- OCHRONA PRAWNA I ELEMENTY ŚRODOWISKA PRZYRODNICZEGO (W TYM GRANICE I OZNACZENIA OBIEKTÓW I OBSZARÓW CHRONIENYCH NA PODSTAWIE PRZEPISÓW ODRĘBNYCH)**
- WIGIERSKI PARK NARODOWY**
- GRANICA OTULINY WPN
 - GRANICA WPN
 - STREFY OCHRONY KRAJOBRAZOWEJ
 - OBSZARY CHRONIONEGO KRAJOBRAZU
 - OBSZARY NATURA 2000 SOO
 - OBSZARY NATURA 2000 OSO
 - STREFY OCHRONNE WÓD

MIEJSCOWY PLAN ZAGOSPODAROWANIA PRZESTRZENNEGO CZĘŚCI OBRĘBU GEODEZYJNEGO GAWRYCH RUDA W GMINIE SUWAŁKI

ZAŁĄCZNIK NR 1
DO UCHWAŁY NR IV/33/19
RADY GMINY SUWAŁKI
z dnia 27 lutego 2019 r.

Arkusz 1

RYSUNEK PLANU W SKALI 1:1000



OZNACZENIA GRAFICZNE:

- GRANICE OBSZARU OBJĘTEGO PLANEM
 - LINIE ROZGRANICZAJĄCE
 - NIEPRZEKACZALNE LINIE ZABUDOWY
- PRZEZNACZENIE TERENÓW**
- MN TEREN ZABUDOWY MIESZKANIOWEJ JEDNORODZINNEJ
 - ZL TEREN LEŚNY
 - UT TEREN ZABUDOWY USŁUG TURYSTYCZNYCH I WYPOCZYNKOWYCH
 - IUT, 4ZL, ... SYMBOLE LITEROWE I NUMERY PORZĄDKOWE
- PAS SZEROKOŚCI 100m
 - OD LINII BRZEGOWEJ RZEK, JEZIOR I INNYCH NATURALNYCH ZBIORNIKÓW WODNYCH