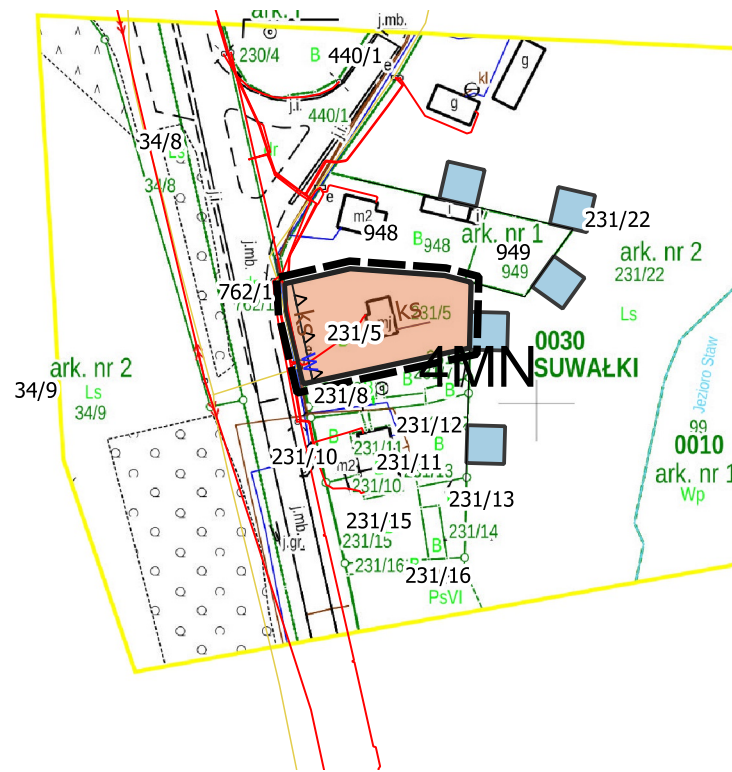




GRANICE TERENÓW OBJĘTYCH PLANEM MIEJSCOWY

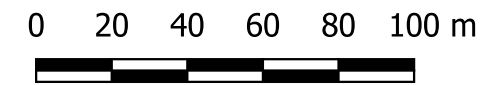
STRUKTURA PRZESTRZENNA GMINY
ORAZ PRZEZNACZENIE TERENÓW

-  OBSZARY ZABUDOWY MIESZKANIOWEJ WIELORODZINNEJ
-  OBSZARY ZABUDOWY MIESZKANIOWEJ JEDNORODZINNEJ
-  OBSZARY ZWARTEJ ZABUDOWY WIEJSKIEJ
-  OBSZARY USŁUGOWE
-  OBSZARY PRODUKCYJNE, SKŁADY I MAGAZYNY
-  OBSZARY OBIEKTÓW HANDLOWYCH O POWIERZCHNI SPRZEDAŻY POWYŻEJ 2000m²
-  OBSZARY SPORTU I REKREACJI
-  OBSZARY ROLNE
-  OBSZARY RODZINNYCH OGRODÓW DZIAŁKOWYCH
-  OBSZARY CMENTARZY
-  OBSZARY ZIELENI
-  OBSZARY LASÓW
-  OBSZARY INFRASTRUKTURY
-  OBSZARY I TERENY GÓRNICZE



PŁOCICZNO-TARTAK

**MIEJSCOWY PLAN ZAGOSPODAROWANIA PRZESTRZENNEGO
CZĘŚCI OBREBU GEODEZYJNEGO PŁOCICZNO-TARTAK I
GAWRYCH RUDA W GMINIE SUWAŁKI**



LEGENDA

 GRANICE OBSZARÓW OBJĘTYCH PLANEM

 LINIE ROZGRANICZAJĄCE

 NIEPRZEKRACZALNE LINIE ZBUDOWY

 ISTNIEJĄCA INFRASTRUKTURA ENERGETYCZNA

 ISTNIEJĄCA INFRASTRUKTURA WODOCIĄGOWA

 ISTNIEJĄCA INFRASTRUKTURA KANALIZACYJNA

PRZEZNACZENIE TERENÓW

 MN - TERENY ZABUDOWY MIESZKANIOWEJ JEDNORODZINNEJ

