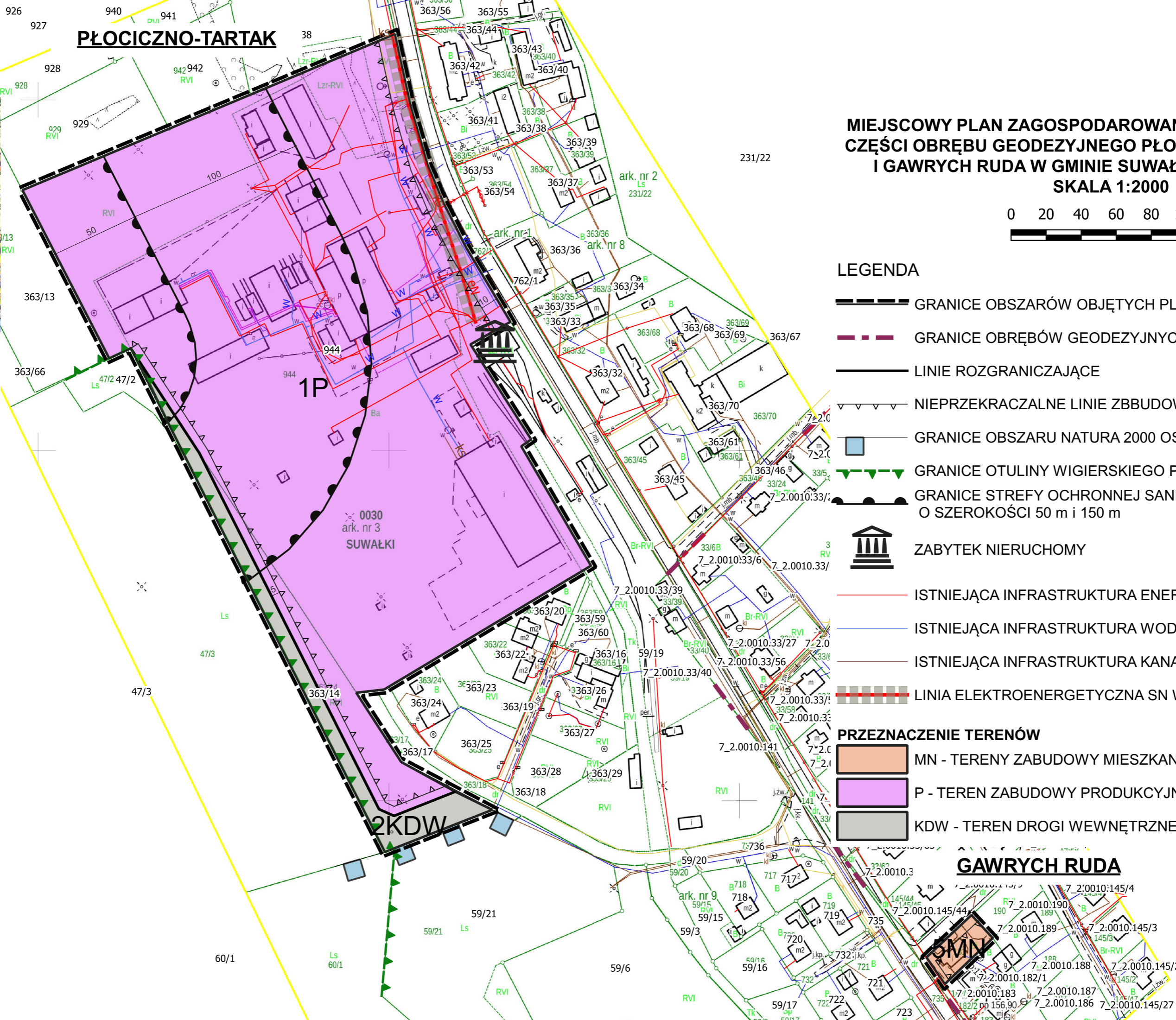
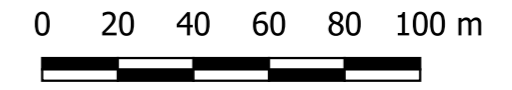


**PŁOCICZNO-TARTAK**



**MIEJSCOWY PLAN ZAGOSPODAROWANIA PRZESTRZENNEGO  
CZĘŚCI OBRĘBU GEODEZYJNEGO PŁOCICZNO-TARTAK  
I GAWRYCH RUDA W GMINIE SUWAŁKI  
SKALA 1:2000**



**LEGENDA**

- GRANICE OBSZARÓW OBJĘTYCH PLANEM
- GRANICE OBRĘBÓW GEODEZYJNYCH
- LINIE ROZGRANICZAJĄCE
- NIEPRZEKRACZALNE LINIE ZBUDOWY
- GRANICE OBSZARU NATURA 2000 OSTOJA AUGUSTOWSKA (SOO)
- GRANICE OTULINY WIGIERSKIEGO PARKU NARODOWEGO
- GRANICE STREFY OCHRONNEJ SANITARNEJ OD CMENTARZA O SZEROKOŚCI 50 m i 150 m
- ZABYTEK NIEMUCHOMY
- ISTNIEJĄCA INFRASTRUKTURA ENERGETYCZNA
- ISTNIEJĄCA INFRASTRUKTURA WODOCIĄGOWA
- ISTNIEJĄCA INFRASTRUKTURA KANALIZACYJNA
- LINIA ELEKTROENERGETYCZNA SN WRAZ Z PASEM OCHRONNYM

**PRZEZNACZENIE TERENÓW**

- MN - TERENY ZABUDOWY MIESZKANIOWEJ JEDNORODZINNEJ
- P - TEREN ZABUDOWY PRODUKCYJNEJ, SKŁADOWEJ I MAGAZYNOWEJ
- KDW - TEREN DROGI WEWNĘTRZNEJ

**GRANICE TERENÓW  
OBJĘTYCH PLANEM MIEJSCOWYM**

**STRUKTURA PRZESTRZENNA GMINY  
ORAZ PRZEZNACZENIE TERENÓW**

- OBSZARY ZABUDOWY MIESZKANIOWEJ WIELORODZINNEJ
- OBSZARY ZABUDOWY MIESZKANIOWEJ JEDNORODZINNEJ
- OBSZARY ZWARTEJ ZABUDOWY WIEJSKIEJ
- OBSZARY USŁUGOWE
- OBSZARY PRODUKCYJNE, SKŁADY I MAGAZYNY
- OBSZARY OBIEKTÓW HANDLOWYCH O POWIERZCHNI SPRZEDAŻY POWYŻEJ 2000m<sup>2</sup>
- OBSZARY SPORTU I REKREACJI
- OBSZARY ROLNE
- OBSZARY RODZINNYCH OGRODÓW DZIAŁKOWYCH
- OBSZARY CMENTARZY
- OBSZARY ZIELENI
- OBSZARY LASÓW
- OBSZARY INFRASTRUKTURY
- OBSZARY I TERENY GÓRNICZE

