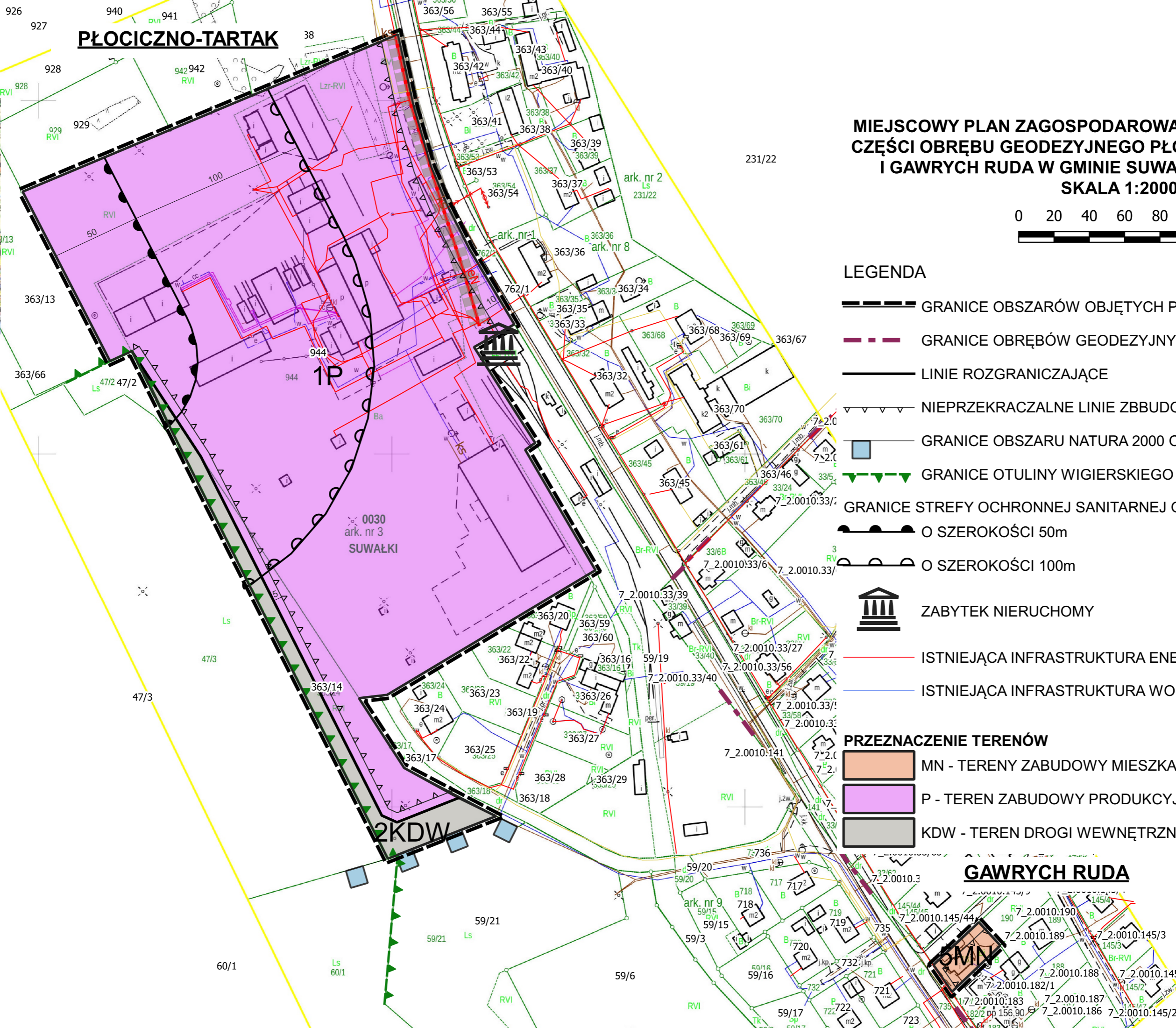
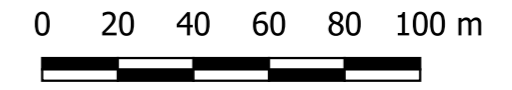


PŁOCICZNO-TARTAK



MIEJSCOWY PLAN ZAGOSPODAROWANIA PRZESTRZENNEGO CZĘŚCI OBRĘBU GEODEZYJNEGO PŁOCICZNO-TARTAK I GAWRYCH RUDA W GMINIE SUWAŁKI SKALA 1:2000



LEGENDA

- GRANICE OBSZARÓW OBJĘTYCH PLANEM
- GRANICE OBRĘBÓW GEODEZYJNYCH
- LINIE ROZGRANICZAJĄCE
- NIEPRZEKRACZALNE LINIE ZBUDOWY
- GRANICE OBSZARU NATURA 2000 OSTOJA AUGUSTOWSKA (SOO)
- GRANICE OTULINY WIGIERSKIEGO PARKU NARODOWEGO
- GRANICE STREFY OCHRONNEJ SANITARNEJ OD CMENTARZA
o szerokości 50m
o szerokości 100m
- ZABYTEK NIEMUCHOMY
- ISTNIEJĄCA INFRASTRUKTURA ENERGETYCZNA
- ISTNIEJĄCA INFRASTRUKTURA WODOCIĄGOWA

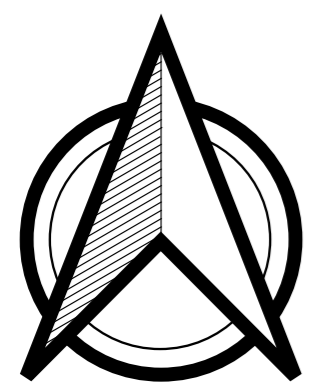
GRANICE TERENÓW OBJĘTYCH PLANEM MIEJSCOWYM

STRUKTURA PRZESTRZENNA GMINY ORAZ PRZEZNACZENIE TERENÓW

- OBSZARY ZABUDOWY MIESZKANIOWEJ WIELORODZINNEJ
- OBSZARY ZABUDOWY MIESZKANIOWEJ JEDNORODZINNEJ
- OBSZARY ZWARTEJ ZABUDOWY WIEJSKIEJ
- OBSZARY USŁUGOWE
- OBSZARY PRODUKCYJNE, SKŁADY I MAGAZYNY
- OBSZARY OBIEKTÓW HANDLOWYCH O POWIERZCHNI SPRZEDAŻY POWYŻEJ 2000m²
- OBSZARY SPORTU I REKREACJI
- OBSZARY ROLNE
- OBSZARY RODZINNYCH OGRODÓW DZIAŁKOWYCH
- OBSZARY CMENTARZY
- OBSZARY ZIELENI
- OBSZARY LASÓW
- OBSZARY INFRASTRUKTURY
- OBSZARY I TERENY GÓRNICZE

PRZEZNACZENIE TERENÓW

- MN - TERENY ZABUDOWY MIESZKANIOWEJ JEDNORODZINNEJ
- P - TEREN ZABUDOWY PRODUKCYJNEJ, SKŁADOWEJ I MAGAZYNOWEJ
- KDW - TEREN DROGI WEWNĘTRZNEJ



GAWRYCH RUDA