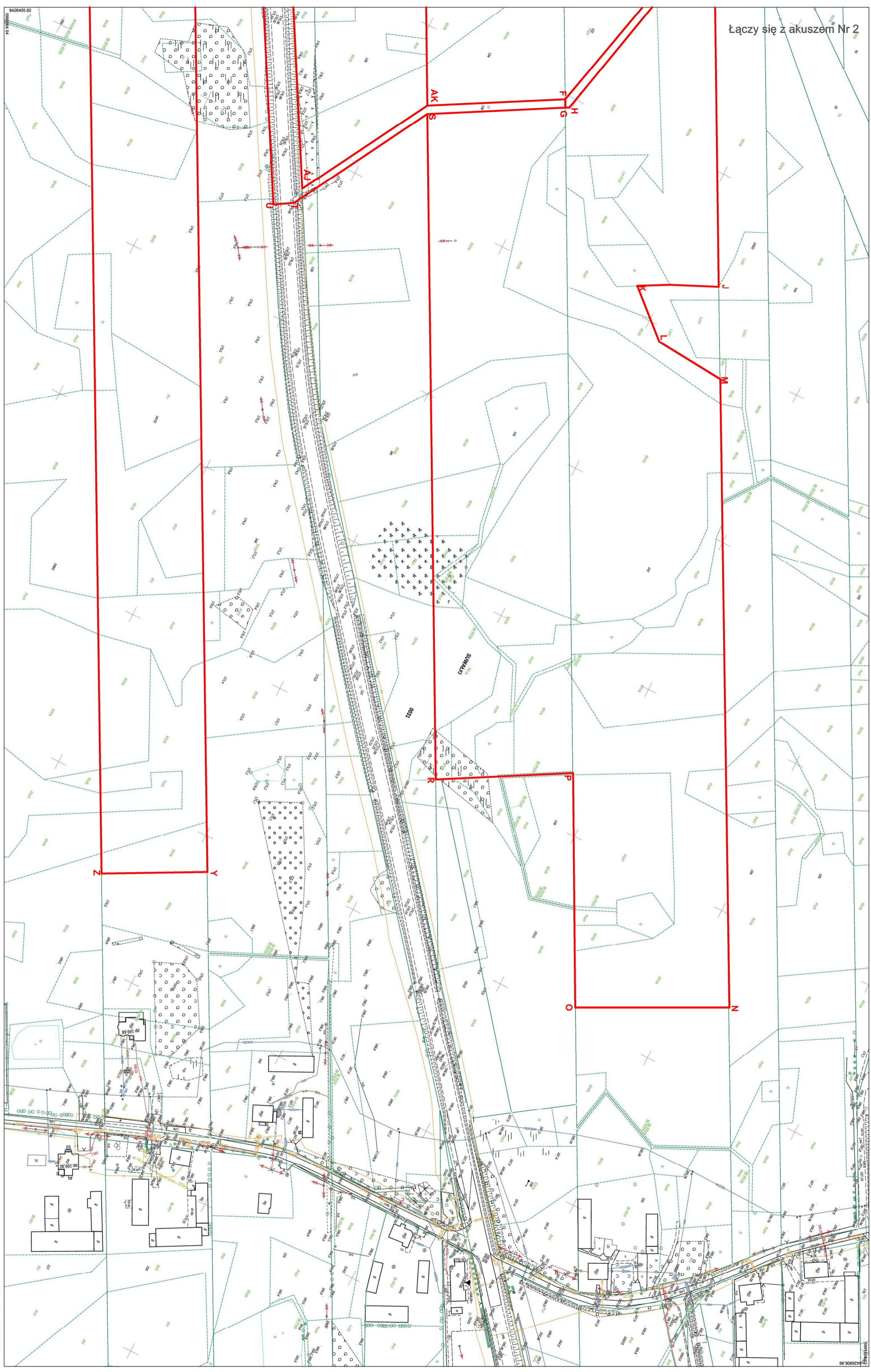


Kopia mapy zasiedlonej	
Cel mapy zasiedlonej	8,214 119,441 tona
Adres obiektu wsiadki	SUMAWA
Adres obiektu wsiadki	0001 FOCODJRWK
Numer sprawy	CN.6642.1.833.2022
Nazwa materiału zasiedlonego	Kopia mapy zasiedlonej
Data, nr	131, 131.1 tona
Data wykonania kopii	2022-06-08
Data wyprodukowania	2022-04
Instytucja wydająca	Amstram
Dokument ten jest wynikiem wykonania pracy geodezyjnej i landyngowej zgodnie z ROZK. pod nr CN.6642.1.833.2022	

Materiał techniczny 1:5000 Schemat planu zagospodarowania 1:5000 P.L. ZGCM.7476	
Data wykonania kopii: 2022-06-08 Instytucja wydająca: Amstram	

**PROJEKTOWY BIURO OLSZEWSKI**

Łączy się z akuszem Nr 2



**LEGENDA**  
**A-AAF** linie rozgraniczające teren inwestycji

ZALĄCZNIK NR 1  
DO DECYZJI O WARUNKACH ZABUDOWY  
Nr. PP.67.30.63.2022.JM z dnia 22 grudnia 2022 r.

ARKUSZ NR 1