

STUDIUM UWARUNKOWAŃ I KIERUNKÓW
ZAGOSPODAROWANIA PRZESTRZENNEGO
GMINY SUWAŁKI

1 : 25 000

KIERUNKI ZAGOSPODAROWANIA PRZESTRZENNEGO



KIERUNKI ZAGOSPODAROWANIA PRZESTRZENNEGO
LEGENDA DO RYSUNKU W SKALI 1:25 000

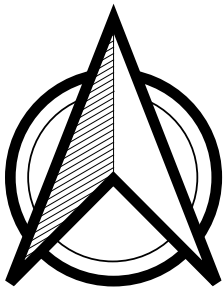
GRANICE

- GRANICE OBSZARU OBJĘTEGO STUDIUM
- GRANICE POWIATÓW
- GRANICE OBRĘBÓW GEODEZYJNYCH
- GRANICE OBSZARÓW OBJĘTYCH MIEJSCOWYMI PLANAMI ZAGOSPODAROWANIA PRZESTRZENNEGO
- MPZP OBOWIĄZUJĄCE
- MPZP W TRAKCIE OPRACOWANIA

ELEKTROENERGETYKA

- STACJE GPZ / RPZ
- LINIA NAPOWIETRZNA 400 kV WRAZ Z PASEM TECHNOLOGICZNYM
- LINIE NAPOWIETRZNE 110 kV WRAZ Z PASEM TECHNOLOGICZNYM
- LOKALIZACJA ELEKTROWNI
- STREFA W OBLĘGŁOŚCI RÓWNEJ LUB MNIEJSZEJ OD DZIESIĘCIOKROTNOŚCI WYSOKOŚCI ISTNIEJĄCEJ ELEKTROWNI WIATROWEJ

- STRUKTURA PRZESTRZENNA GMINY
ORAZ PRZEZNACZENIE TERENÓW
- TERENY ZABUDOWY MIESZKANOWEJ WIELODZINNEJ
 - TERENY ZABUDOWY MIESZKANOWEJ JEDNODZINNEJ
 - TERENY ZWARTÉJ ZABUDOWY WIEJSKIEJ
 - OBSZARY USŁUGOWE
 - TERENY PRODUKCYJNE, SKŁADY I MAGAZYNY
 - TERENY OBIEKTÓW HANDLOWYCH O POWIERZCHNI SPRZEDAŻY POWYŻEJ 3000m
 - TERENY SPORTU I REKREACJI
 - TERENY ROLNE
 - TERENY RODZINNYCH OGRODÓW DZIAŁKOWYCH
 - TERENY OMIĘTARZY
 - TERENY ZIELONE
 - TERENY LASÓW
 - OBSZARY INFRASTRUKTURY
 - OBSZARY I TERENY GÓRNICZE
 - TERENY OZE (NA KTÓRYCH RODNIESZCZONE SĄ URZĄDZENIA WYTWARZAJĄCE ENERGIE Z ODNOWIALNYCH ŹRÓDEŁ ENERGII O MOCY PRZEKRACZAJĄCEJ 100 kW, A TAKŻE CH STREFY OCHRONNE ZWIĄZANE Z OGRANICZENIAMI W ZABUDOWIE ORAZ ZAGOSPODAROWANIU)
 - TERENY WÓD POWIERZCHNIOWYCH (JEZIOR I RZEK)

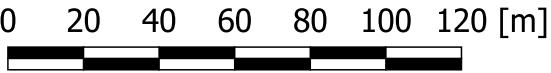


MIEJSCOWY PLAN ZAGOSPODAROWANIA
PRZESTRZENNEGO CZĘŚCI OBRĘBU GEODEZYJNEGO
BIAŁA WODA W GMINIE SUWAŁKI

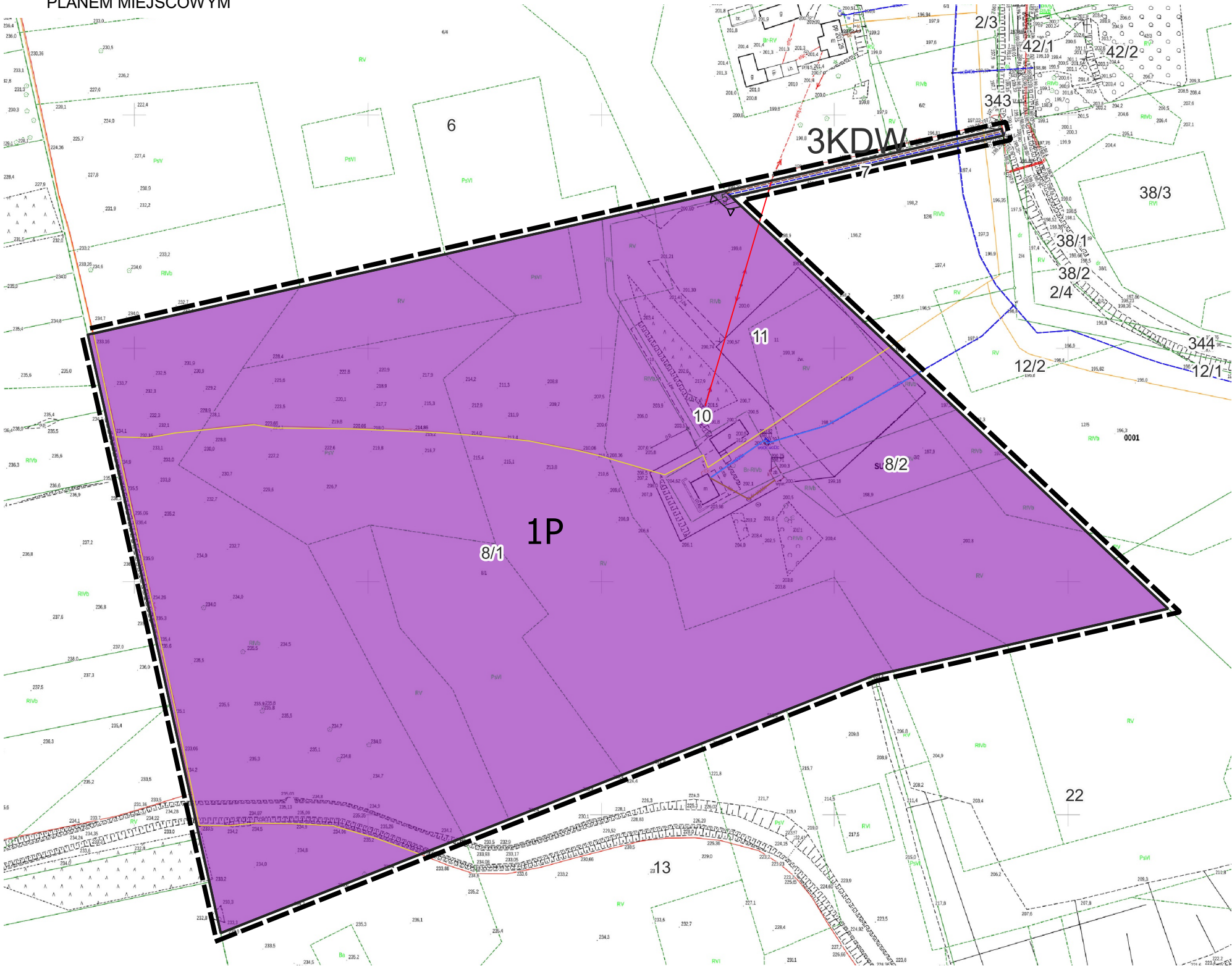
ZAŁĄCZNIK NR 1
DO UCHWAŁY NR XLVIII/506/22
RADY GMINY SUWAŁKI
Z DNIA 20 grudnia 2022 r.

Arkusz 1

RYSUNEK PLANU W SKALI 1:2000



GRANICE TERENÓW OBJĘTYCH
PLANEM MIEJSCOWYM



LEGENDA

- GRANICE OBSZARU OBJĘTEGO PLANEM
- LINIE ROZGRANICZAJĄCE
- NIEPRZEKRACZALNA LINIA ZABUDOWY
- GRANICE UDOKUMENTOWANEGO ZŁOŻA
- GRANICE TERENÓW GÓRNICZYCH
- GRANICE OBSZARÓW GÓRNICZYCH

PRZEZNACZENIE TERENÓW:

- PG TEREN GÓRNICZY
- KDW TEREN DROGI WEWNĘTRZNEJ
- P TEREN PRZEMYSŁOWY - POD BUDOWĘ URZĄDZEŃ WYTWARZAJĄCYCH ENERGIE Z ODNOWIALNYCH ŹRÓDEŁ ENERGII

INFRASTRUKTURA TECHNICZNA

- ISTNIEJĄCA INFRASTRUKTURA WODOCIĄGOWA
- PROJEKTOWANA INFRASTRUKTURA WODOCIĄGOWA
- ISTNIEJĄCA INFRASTRUKTURA KANALIZACYJNA
- PROJEKTOWANA INFRASTRUKTURA KANALIZACYJNA
- ISTNIEJĄCA INFRASTRUKTURA TELEKOMUNIKACYJNA
- ISTNIEJĄCA INFRASTRUKTURA ELEKTROENERGETYCZNA
- LINIA 400kV WRAZ Z PASEM TECHNOLOGICZNYM