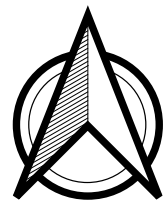
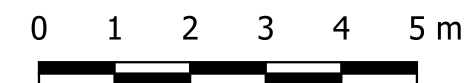


KIERUNKI ZAGOSPODAROWANIA PRZESTRZENNEGO



MIEJSCOWY PLAN ZAGOSPODAROWANIA
PRZESTRZENNEGO CZĘŚCI OBREBU GEODEZYJNEGO
LESZCZEWEK W GMINIE SUWAŁKI

SKALA 1:1000



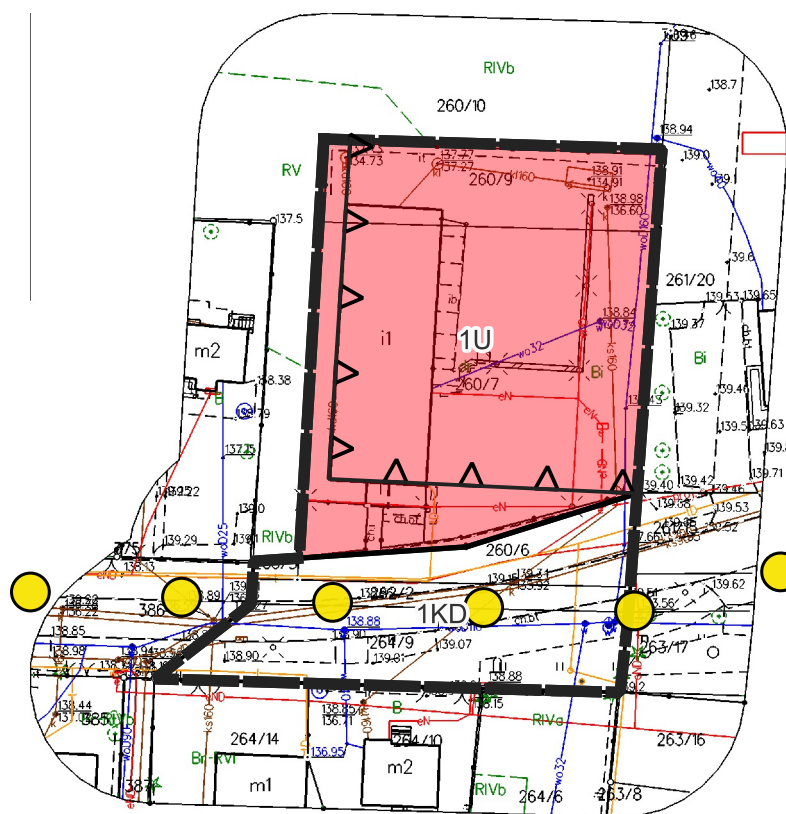
GRANICE TERENU OBJĘTEGO PLANEM MIEJSCOWYM

KIERUNKI ZAGOSPODAROWANIA PRZESTRZENNEGO
LEGENDA DO RYSUNKU W SKALI 1:25 000

- GRANICE**
- GRANICE OBSZARU OBJĘTEGO STUDIUM
 - GRANICE POWIATÓW
 - GRANICE OBREBÓW GEODEZYJNYCH
 - GRANICE OBSZARÓW OBJĘTYCH MIEJSCOWYMI PLANAMI ZAGOSPODAROWANIA PRZESTRZENNEGO
 - MPZP OBOWIĄZUJĄCE
 - MPZP W TRAKCIE OPRACOWANIA
- STRUKTURA PRZESTRZENNA GMINY ORAZ PRZEZNACZENIE TERENÓW**
- TERENY ZABUDOWY MIESZKANIOWEJ WIELORODZINNEJ
 - TERENY ZABUDOWY MIESZKANIOWEJ JEDNORODZINNEJ
 - TERENY ZWARTEJ ZABUDOWY WIEJSKIEJ
 - OBSZARY USŁUGOWE
 - TERENY PRODUKCYJNE, SKŁADY I MAGAZYNY
 - TERENY OBIEKTÓW HANDLOWYCH O POWIERZCHNI SPRZEDAŻY POWYŻEJ 2000m
 - TERENY SPORTU I REKREACJI
 - TERENY ROLNE
 - TERENY RODZINNYCH OGRODÓW DZIAŁKOWYCH
 - TERENY CMENTARZY
 - TERENY ZIELENI
 - TERENY LASÓW
 - OBSZARY INFRASTRUKTURY
 - OBSZARY I TERENY GÓRNICZE
 - TERENY OZE (NA KTÓRYCH ROZMIESZCZONE BĘDĄ URZĄDZENIA WYTWARZAJĄCE ENERGIĘ Z ODNAWIALNYCH ŹRÓDEŁ ENERGI O MOCY PRZEKRACZAJĄCEJ 100 KW, A TAKŻE ICH STREFY OCHRONNE ZWIĄZANE Z OGRANICZENIAMI W ZABUDOWIE ORAZ ZAGOSPODAROWANIU)
 - TERENY WÓD POWIERZCHNIOWYCH (JEZIOR I RZEK)

LEGENDA

- GRANICE TERENU OBJĘTEGO PLANEM
- LINIE ROZGRANICZAJĄCE
- ▽ ▽ NIEPRZEKRACZALNE LINIE ZABUDOWY
- PRZEZNACZENIE TERENÓW:**
- U - TEREN USŁUG
- KD - TEREN KOMUNIKACJI DROGOWEJ PUBLICZNEJ
- ISTNIEJĄCA INFRASTRUKTURA ENERGETYCZNA
- ISTNIEJĄCA INFRASTRUKTURA KANALIZACYJNA
- ISTNIEJĄCA INFRASTRUKTURA TELEKOMUNIKACYJNA
- ISTNIEJĄCA INFRASTRUKTURA WODOCIĄGOWA
- ● ŻÓŁTY SZLAK ROWEROWY KRZYWE-STARY FOLWARK



TEREN OBJĘTY PLANEM POŁOŻONY JEST W GRANICACH: WIGIERSKIEGO PARKU NARODOWEGO, W OBSZARZE SPECJALNEJ OCHRONY NATURA 2000 PUSZCZA AUGUSTOWSKA ORAZ W SPECJALNYM OBSZARZE OCHRONY NATURA 2000 OSTOJA WIGIERSKA.